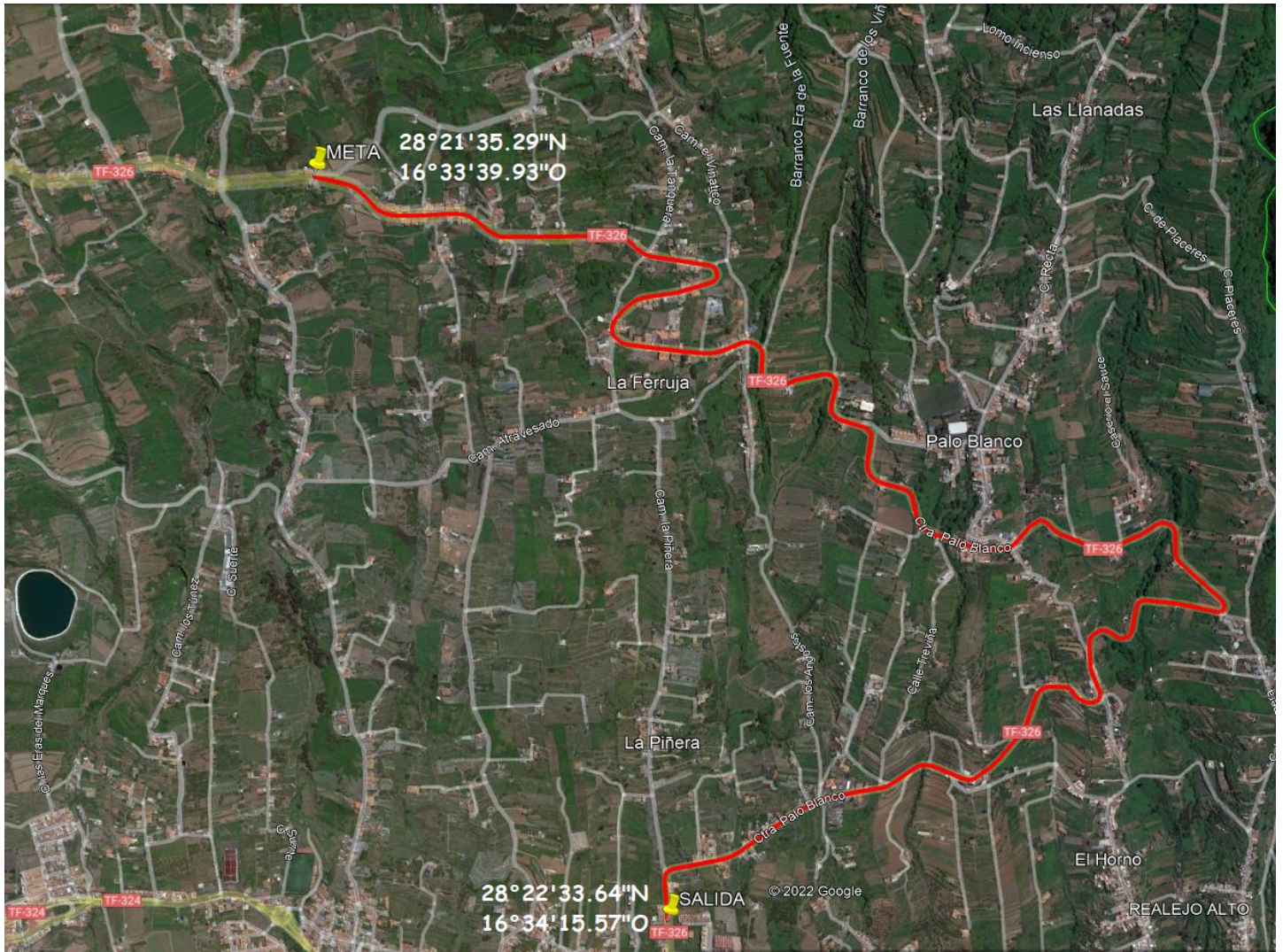


# X SUBIDA PALO BLANCO

## 04 Y 05 DE MARZO DE 2022



<b>Orvecame</b> Organización Vehículos Cabrera Medina	<b>CICAR</b> Cabrera Islands Car	<b>AUTOMOTOR</b>
<b>Canillana Canarias, S.L.</b>	<b>Mencey SLU</b> Construcciones y Reformas Tf. 970 843 148	<b>SERVI FUEGO</b> FIREMIG
<b>VIGARAN</b>	<b>REPIOL Palo Blanco</b>	<b>MIF</b>
<b>CONSTRUCIONES Y REFORMAS</b> 970 843 148	<b>CRUZ ROJA ESPAÑOLA</b>	